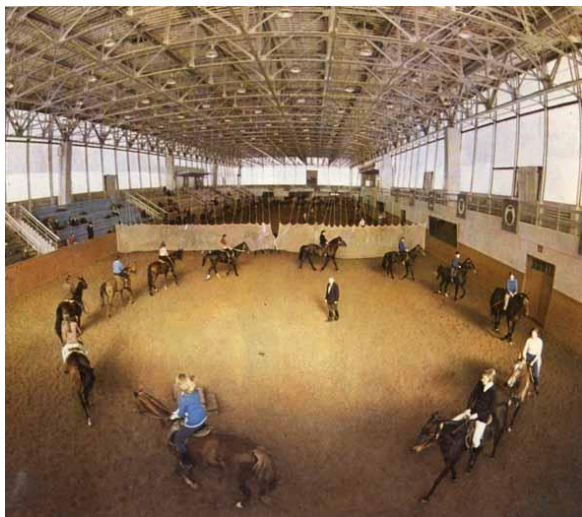


# История легендарного Манежа

*В начале была ШВЕ*



Знаменитый манеж при центральном московском ипподроме обязан своим созданием ШВЕ. Эта аббревиатура имеет особое значение для тысяч москвичей: знаменитая Школа верховой езды при Центральном московском ипподроме была сердцем конной Москвы. ШВЕ – это целая эпоха, которая обогатила конные традиции нашей страны и открыла путь в конный спорт не одному поколению любителей лошадей.

Все началось в 60-х годах XX века. Созданием Школы мы обязаны Георгию Тимофеевичу Рогалеву – выдающемуся тренеру, судье, ветеринарному врачу. Георгий Тимофеевич был первым директором и тренером Школы, именно благодаря его трудам, страсти к любимому делу и огромному энтузиазму в 1953 году у жителей столицы появилась возможность заниматься верховой ездой.

Поначалу в распоряжении школы были только маленький круглый манеж и конюшня на 10 денников. Конный состав, в основном, был представлен лошадьми, которые не годились в спорт, среди них было несколько эстонских клепперов и арабов. Дала ШВЕ вторую жизнь и тем лошадям, которые уже не могли нести спортивные нагрузки или не представляли интереса для племенной работы.

Таким было начало: маленький манеж и конюшня...

## *Манеж. Создание*

К началу 1970-х на всех желающих заниматься в ШВЕ уже не хватало ни лошадей, ни места. Школа нуждалась в значительном расширении конского состава, и, конечно, новых тренировочных площадках. В 1973 году по инициативе Георгия Тимофеевича Рогалева на Центральном московском ипподроме был построен огромный крытый манеж. В новом манеже теперь одновременно занимались три смены – более 30 лошадей: во время занятий манеж делили сетками на три части, а вдоль одной из длинных стенок располагались просторные трибуны. Для тренировок в теплое время года был построен плац, где могли поместиться две смены. Комплекс включал в себя кассы, тренерские комнаты, раздевалки, амуничники и, главное, три конюшни – теперь здесь можно было разместить до 100 голов!

*На Манеже чемпионы!*



Новый манеж стал настоящим символом ШВЕ. Здесь всегда кипела работа: проводились как занятия учебных групп, так и тренировки знаменитых советских всадников. До того, как в Битце к Олимпийским играм 1980 года был построен конноспортивный комплекс, тренировки членов сборной СССР по конному спорту проводились на ЦМИ. В стенах легендарного манежа тренировались и выступали двукратный олимпийский чемпион по выездке Иван Кизимов, двукратная чемпионка мира, победитель и дважды серебряный призер Олимпийских игр Елена Петушкова, здесь работал Заслуженный мастер спорта СССР, Заслуженный тренер СССР Григорий Терентьевич Анастасьев и многие другие знаменитые конники.



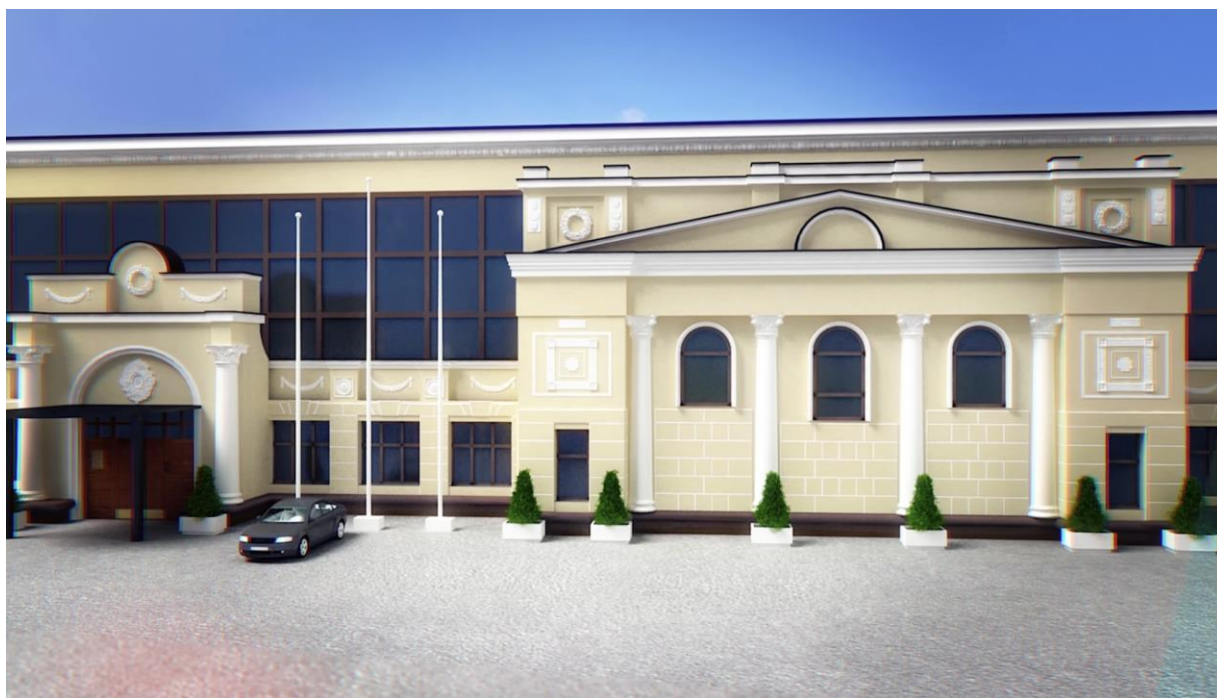
## *Закат и новый рассвет*

Все шло своим чередом, но приближались 90-е... Перестройка стала настоящим ударом для ШВЕ, как и для всей страны: государственное финансирование было приостановлено, закрылась Школа высшего спортивного мастерства (ШВСМ), ШВЕ больше не могла себя окупать.

Еще недавно феноменальная по своим масштабам Школа вновь стала ютиться в маленькой конюшне ипподрома. поголовье учебных лошадей стремительно сокращалось и в результате все лошади были распроданы в частные руки или в конные хозяйства... Так могла бы закончиться история знаменитой ШВЕ при ЦМИ – Школы, которая навсегда осталась в сердцах и памяти москвичей, которая воспитала спортсменов, уважающих Лошадь и конный спорт, если бы приблизительно в это же время не началась история Клуба «PRADAR». В то время невозможно было предположить, что вскоре их судьбы пересекутся...

В 2000 году выездковое направление деятельности Клуба было переведено в Москву. Первые лошади, прибывшие в Россию, были размещены в одной из конюшен ипподрома, которую в простонародье называли «кишкой». К началу нулевых здание пришло в упадок – манеж оказался в аварийном состоянии. Некогда величественное здание в стиле советский хайтек больше походило на руины: между грязными окнами росли молодые тополя... Печальное состояние здания, разруха и управленческий беспредел делало условия работы там непригодными для профессиональных занятий конным спортом. Настало время перемен!

«PRADAR», теперь в статусе Большого Международного Конного Клуба продолжил лучшие традиции ШВЕ при Центральном московском ипподроме, вдохнув жизнь в здание знаменитого манежа.



Конечно, было гораздо проще переехать в любое другое место, но для Клуба было важно восстановить легендарный манеж на Центральном московском ипподроме, сохранить это особенное место, дорогое конникам Москвы. С 2000 по 2003 год манеж был полностью реконструирован и оснащен передовым оборудованием.

Здание манежа было оформлено в классическом стиле: огромный мозаичный фасад, на котором были изображены всадники на лошадях, сменили колонны, эффектный портик с классическими прямоугольными филенками – лепными картинами. Предметы искусства стали неотъемлемой частью интерьеров Клуба, была скорректирована планировка. Манеж заиграл новыми красками – здесь стало уютно, а главное – каждая деталь интерьера отражала эстетику и конноспортивные традиции.

Началась новая страница истории легендарного Манежа.